



PS3-25

大量のTwitter位置情報付き画像を用いた 世界各地域における食事傾向分析

岡本 開夢, 柳井 啓司 (電通大)

背景

Twitter上の画像には地域傾向がある
特に生活に密接な
食事の画像なら大きな違いがある

日本



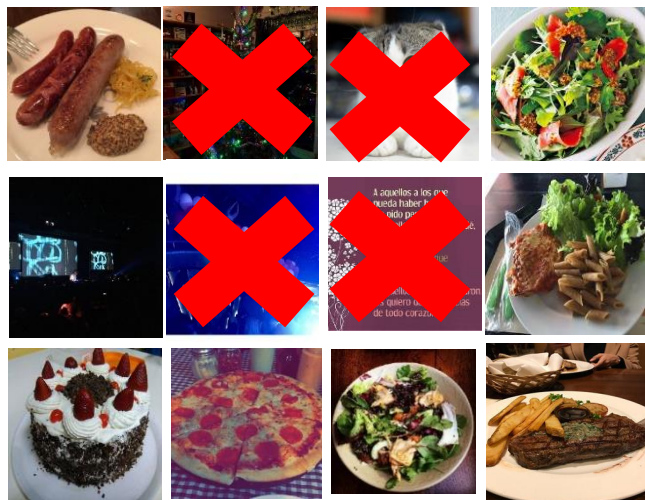
傾向が
違う

アメリカ

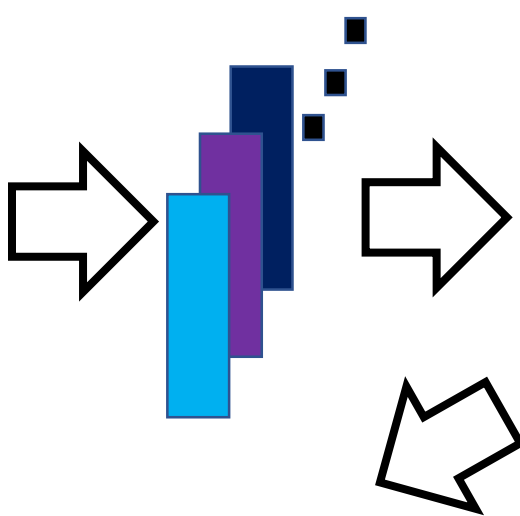


手法

CNNによる食事画像分類



特徴量抽出



クラスタリング

クラスタ:1



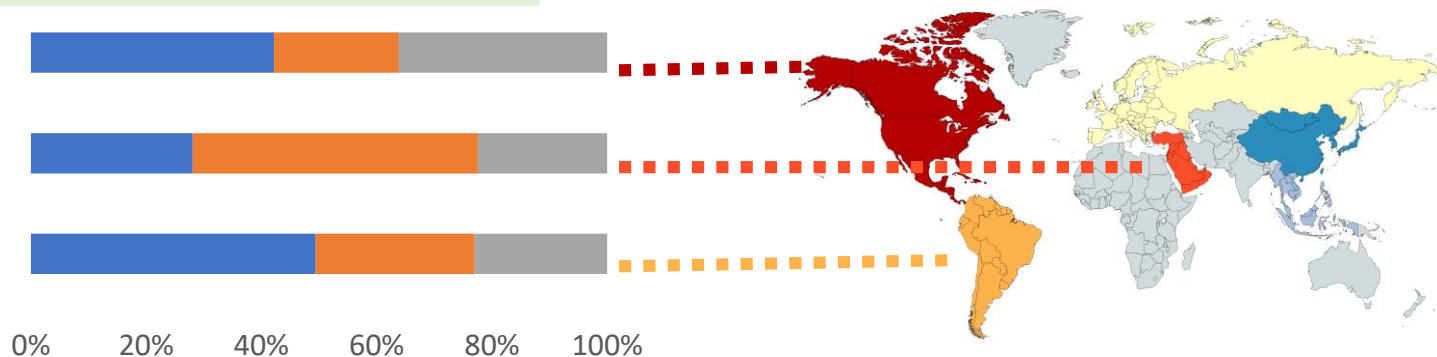
クラスタ:2



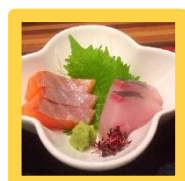
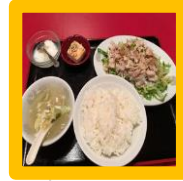
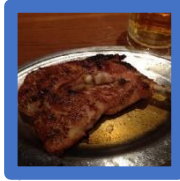
クラスタ:3



地域傾向分析



分析結果



揚げ物

魚貝類

東アジア

29.3

12.5 %

14.5

5.8

5.8

麺類

ご飯類

東南アジア

16.6 %

肉料理

麺類、ご飯類の割合が多い

10.2

スープ

北アメリカ

12.6 %

パン類

サラダ

ファスト

スープの割合が高い

南アメリカ

6.7 %

25.1

デザート

0.0

ヨーロッパ

10.4 %

17.6

18.7

12.1

11.0



飲料

中東

11.8 %

23.2

17.7

22.2

6.9

